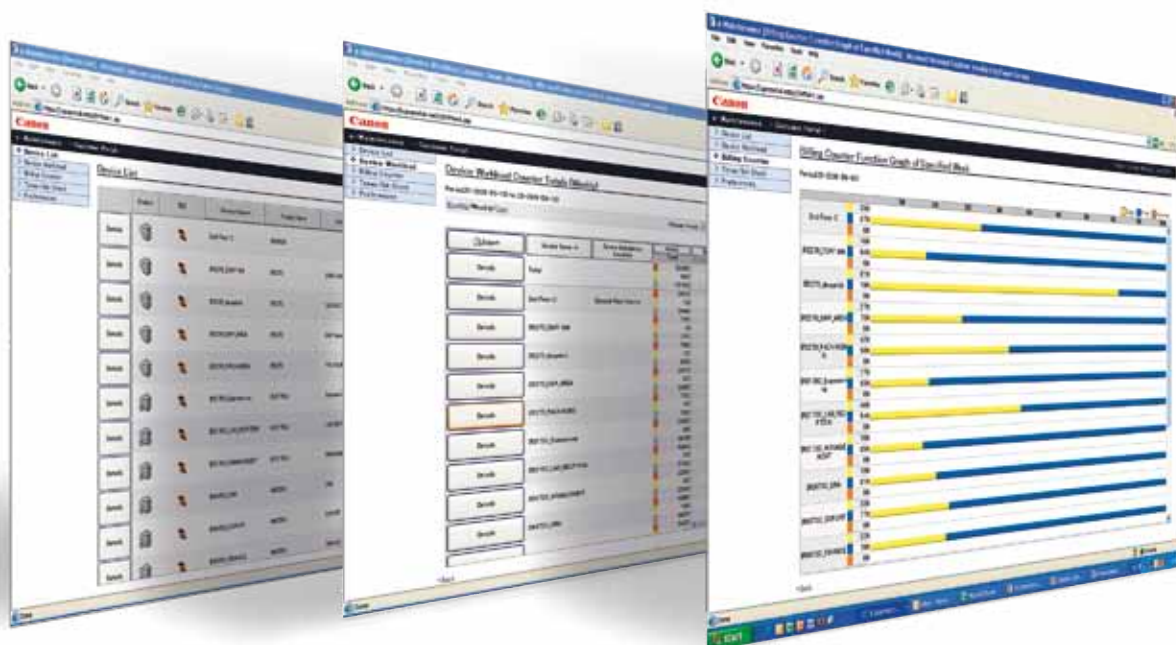


Bezproblemowe zarządzanie urządzeniami Canon.

eMaintenance

you can



Canon

Oto lepszy sposób zarządzania urządzeniami sieciowymi Canon: system eMaintenance wydajnie automatyzuje wiele czasochłonnych zadań administracyjnych, pozwalając użytkownikom skoncentrować się na ważniejszych zadaniach.

Redukcja kosztów, i skrócenie czasu zarządzania.

Skrócenie czasu zarządzania dzięki systemowi eMaintenance

Zazwyczaj sposobem zapewnienia poprawności miesięcznych lub kwartalnych faktur jest odczytywanie wartości z liczników urządzeń, a następnie przesyłanie odpowiednich informacji do firmy Canon lub dostawcy usług. Nie jest to kłopotliwe, gdy zarządza się tylko jednym urządzeniem.

Jednak jak bardzo czasochłonne może to być w przypadku 5, 10 lub 100 urządzeń?

Oczywiście, można korzystać z wartości szacunkowych, ale wówczas faktury muszą być uzgadniane, co powoduje dodatkowy nakład pracy w działach zarządzania i księgowych.

System eMaintenance automatyzuje cały proces, umożliwiając wykonywanie terminowych i dokładnych odczytów z liczników i ich płynne przesyłanie za pomocą Internetu bez konieczności wykonywania dodatkowych czynności administracyjnych.

Bezpieczeństwo i prostota

System eMaintenance odpowiada najwyższym przemysłowym normom dotyczącym bezpieczeństwa. Wszelka komunikacja odbywa się za pomocą Internetu w formie szyfrowanej przy wykorzystaniu istniejącej infrastruktury klienta, dlatego też przesyłane informacje są dostępne jedynie dla dostawcy usług.

Rozwiązanie stworzone dla urządzeń Canon

System eMaintenance obsługuje urządzenia wielofunkcyjne i drukarki firmy Canon oraz wybrane urządzenia innych producentów. Najnowsze urządzenia Canon są standardowo wyposażone w funkcję zdalnej diagnostyki. Więcej informacji na ten temat można uzyskać od dostawcy.

Przegląd funkcji systemu eMaintenance

- Zautomatyzowany odczyt z liczników
- Zdalna diagnostyka
- Zarządzanie materiałami eksploatacyjnymi
- Profile użytkowe urządzenia

Większa oszczędność czasu dzięki systemowi eMaintenance

Wydłużenie czasu pracy urządzenia

System eMaintenance wykorzystuje funkcję zdalnej diagnostyki firmy Canon do monitorowania wszystkich sieciowych urządzeń Canon. W przypadku wystąpienia awarii lub gdy urządzenie nie działa w zakładany sposób, dostawca usług jest o tym natychmiast i automatycznie powiadamiany drogą elektroniczną (e-mail). Umożliwia to jego szybką reakcję i wydłuża czas bezawaryjnej pracy urządzenia.

Proces automatycznego powiadamiania o wystąpieniu awarii obejmuje zapisywanie informacji pozwalających pracownikom centrum serwisowego szybko wybrać najbardziej skuteczne rozwiązanie - telefon od specjalisty ds. produktu lub wizyta technika.

Wydajne zarządzanie tonerem

Można zautomatyzować również zarządzanie materiałami eksploatacyjnymi. System eMaintenance automatycznie ocenia poziom tonera i w przypadku zbyt niskiego poziomu przesyła zamówienie bezpośrednio do właściwego centrum serwisowego.

Oznacza to całkowity brak problemów w postaci nagle kończącego się tonera i konieczności gromadzenia zapasów materiałów eksploatacyjnych.

Budowanie profili użytkowych urządzeń

System eMaintenance pomaga w zdalnej analizie statusów, obciążenia pracą i sposobów użytkowania poszczególnych urządzeń - co jest użyteczne w procesie wyboru miejsca i sposobu wykorzystania urządzeń w dużym przedsiębiorstwie.



Urządzenia firmy Canon z serii imageRUNNER ADVANCE są standardowo wyposażone w funkcję zdalnej diagnostyki.

System eMaintenance
to oszczędność czasu podczas
zamawiania tonera i przygotowywania
faktur oraz większa wydajność
urządzenia.

you can
Canon



Canon Polska Sp. z o.o.
ul. Mołdawska 9
02-127 Warszawa
tel. +48 22 430 60 13
faks +48 22 430 60 11
<http://www.canon.pl>
e-mail: canon@canon.pl

 **ImageRUNNER**
ADVANCE



Twój Partner